



Condensé du rapport d'essai

Loïc Pasdois

« Les descentes Bliss permettent de pulvériser de manière efficace tout en limitant les pertes par dérive aérienne. »

L. Pasdois



Juillet 2023

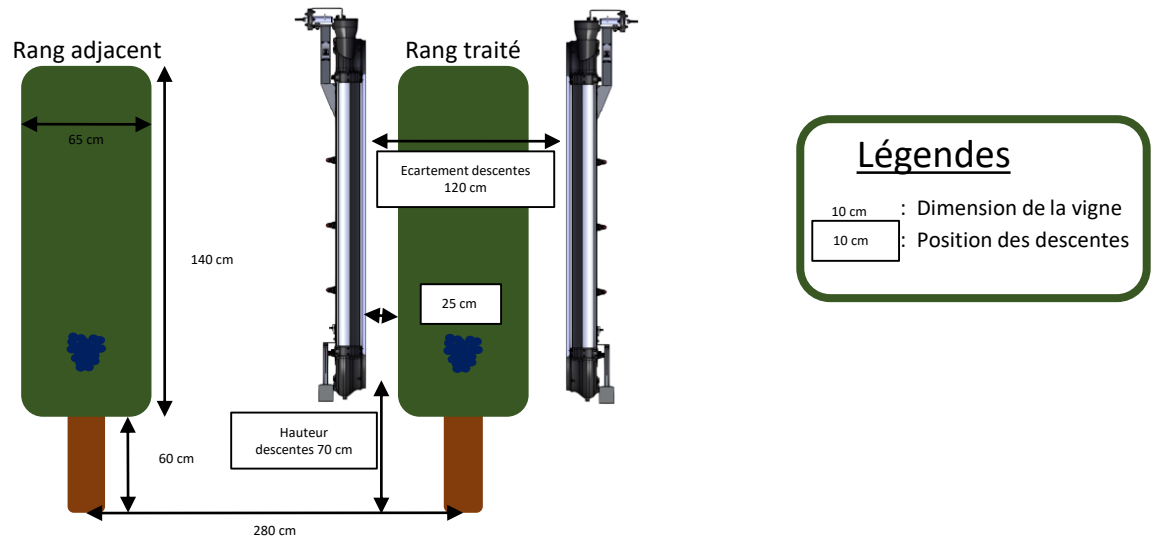
EARL Idier & Fils, Angeduc (17)



Conditions d'essai

Objectifs:

Intervention en pleine végétation le 18/07/2023. L'objectif de cette intervention est de qualifier les descentes Bliss en conditions réelles **en Charente** sur des vignes représentatives de cette région (Voir figure 1). Les essais ont donc été réalisés en **vigne large** avec un **pulvérisateur semi-porté 4 rangs équipé des descentes Bliss**. Nous allons donc évaluer la qualité de pulvérisation ainsi que les pertes de pulvérisation dans l'air et au sol.



Contexte :

Parcelle levée (Parcelle de 2,80m)
Vigueur correcte
Hauteur de végétation : 200 cm
Épaisseur de végétation : 65 cm
Absence de vent et d'humidité sur le feuillage

Paramètres de pulvérisation :

Volume épandu : 180 L/ha
Vitesse d'avancement : 6 km/h
Buses ATR 80° Marron

Pulvérisateur Calvet

4 rangs

Descentes de pulvérisation face par face BLISS Ecospray (5 buses)

Distance au feuillage des descentes respecte les recommandations fournisseur (25-30cm)

Protocole :

Pulvérisation à l'aide d'un traceur fluorescent

Prélèvement d'échantillons de feuilles sur 2 niveaux (zone fructifère, zone supérieure)

Analyse des 2 échantillons par analyse d'image (mesure du nombre d'impacts par décimètre carré)

Comparaison des 2 échantillons (zone fructifère – zone supérieure) / Comparaison entre le recto et le verso du feuillage (face extérieure – face intérieure)



Qualité de pulvérisation

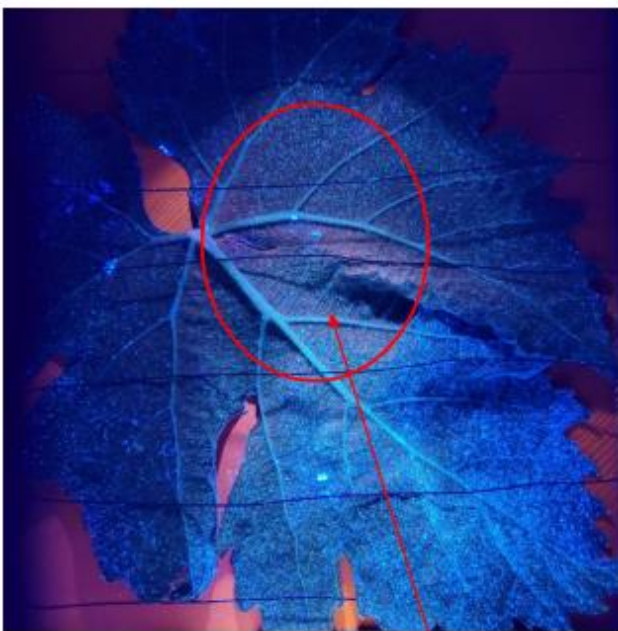
Face supérieure : Taux de couverture 20%



Les dépôts au niveau des faces supérieures du feuillage ont une répartition homogène et ne présentent pas de phénomène de ruissellement.

Figure 2 : Photo pulvérisation Bliss / Face extérieure

Face inférieure : Taux de couverture 11%



Le taux de couverture au niveau des faces inférieures est optimisé.
La pulvérisation est efficace.

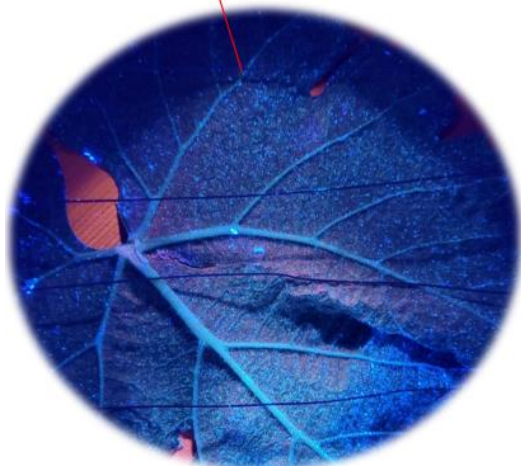


Figure 3 : Photo pulvérisation Bliss / Face intérieure

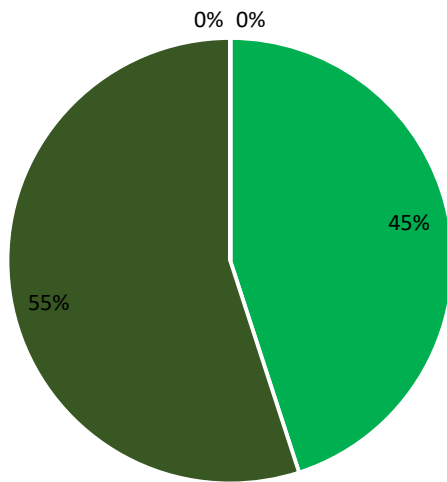


Qualité de pulvérisation

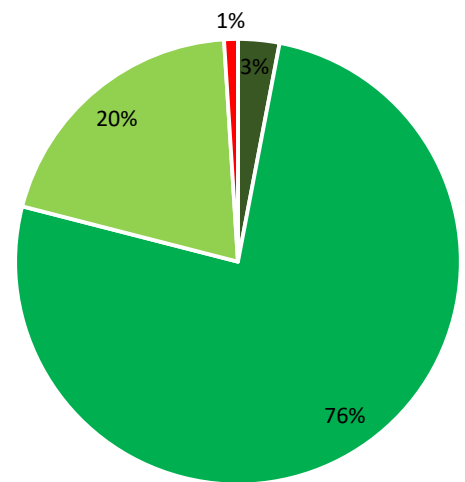
Face extérieure

Face intérieure

Zone supérieure

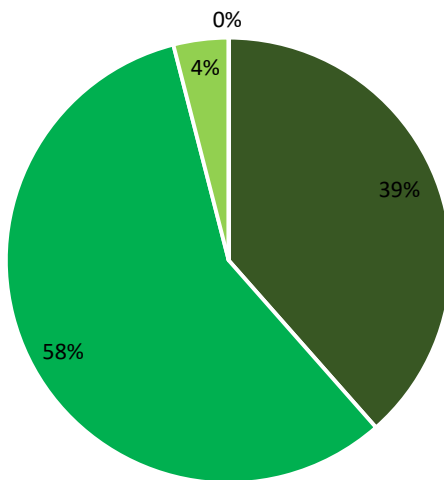


100 % bon

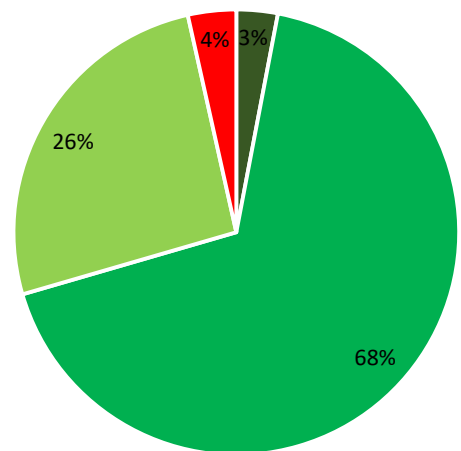


71 % bon

Zone fructifère



96 % bon



79 % bon



Zone supérieure

Zone fructifère



Face extérieure



Face intérieure

Légendes

- Sur-impactée : > 150 gouttes / cm²
- Correct : 70 > X > 150 gouttes / cm²
- Sous-impactée : 10 < X < 70 gouttes / cm²
- Non-impactée : < 10 gouttes / cm²



Conclusions

Les descentes Bliss permettent de pulvériser de manière efficace tout en limitant les pertes par dérive aérienne.

L'utilisation de buses à cône creux offre de bons résultats en termes de taux de couverture.

Le paramétrage des vitesses d'air semble être primordial afin d'assurer un brassage du feuillage efficace et par conséquent optimiser les dépôts sur les faces inférieures du feuillage. Il s'agit d'un impératif lorsque l'on utilise les produits phytosanitaires par action de contact.

La vitesse d'avancement de 6 km/h permet aux lames d'air de brasser le feuillage efficacement.

Rapport d'essais complet disponible sur demande.